



Aperçu de l'ÉPE-OE

pour le personnel enseignant de première année

Qu'est-ce que l'évaluation de la petite enfance - Observation par l'enseignante (l'ÉPE-OE)?

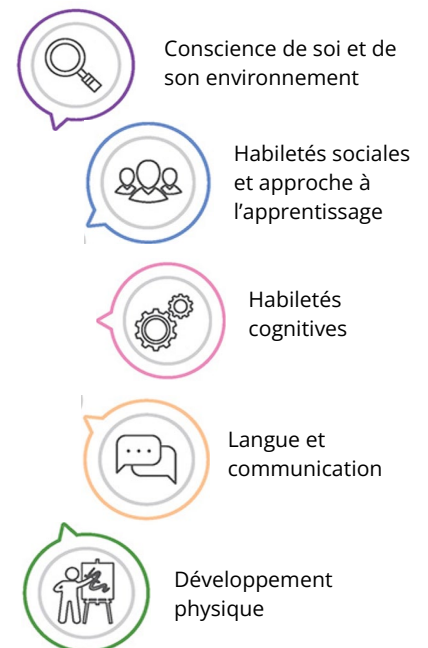
Apprendre à lire est le défi essentiel des premières années scolaires (maternelle à 3^e année). Cependant, au Canada et aux États-Unis, environ 25 % des enfants éprouvent des difficultés à apprendre à lire. Pour enseigner la lecture tôt et efficacement, il est essentiel de déterminer le niveau de compétence des élèves dans plusieurs domaines du développement précoce. L'ÉPE-OE offre des cadres systématiques qui peuvent être utilisés durant l'année de maternelle pour structurer les observations fréquentes et les évaluations informelles des compétences que les enfants doivent maîtriser à leur entrée en première année.

Que nous apprennent les résultats de l'ÉPE-OE?

Chaque enfant reçoit un score de 0 à 3 pour chaque domaine (la moyenne de tous les items du domaine). Ces scores sont ensuite convertis en formes colorées, comme illustré à la page suivante. Les scores de domaine ne sont pas normalisés par l'âge, ce qui signifie qu'ils reflètent simplement le degré de maîtrise des compétences dans chaque domaine, peu importe l'âge de l'enfant.

Nous fournissons également un score global d'Enseignement adapté par niveau (EAN). Cette classification EAN à trois niveaux est fondée sur un modèle de prédiction qui prend en compte l'âge de l'enfant au moment de l'évaluation ainsi que son niveau de compétence dans chacun des cinq domaines. Le modèle, basé sur des données longitudinales, accorde plus de poids à certaines habiletés qu'à d'autres. Les compétences dans les domaines Cognitif et Langage et communication occupent une place particulièrement importante parce qu'elles sont étroitement liées à la réussite en lecture ultérieure. Grâce à cette formule et à partir de nos recherches, nous pouvons prédire quels enfants sont les plus susceptibles d'avoir besoin d'un soutien supplémentaire durant les premières années scolaires pour devenir de bons lecteurs.

Que mesure l'ÉPE-OE?



Interprétation des résultats de l'ÉPE-OE

Explication des résultats



Cet enfant peut accomplir les tâches dans ce domaine de développement.



Cet enfant **éprouve des difficultés** à accomplir les tâches dans ce domaine de développement



Cet enfant **éprouve des difficultés importantes** à accomplir les tâches dans ce domaine de développement

Résultats de l'EAN

Niveau 1 :

Nécessite un enseignement universel de qualité en salle de classe

Niveau 2 :

Nécessite un enseignement universel de qualité, ainsi qu'un enseignement ciblé en petits groupes

Niveau 3 :

Nécessite un enseignement universel de qualité, ainsi qu'un enseignement individualisé et intensif

Une classification EAN de niveau 2 ou 3 ne signifie pas qu'un enfant présente un trouble d'apprentissage spécifique ou une déficience intellectuelle. Cela indique simplement qu'un enfant pourrait avoir besoin de plus de temps d'enseignement et de ressources supplémentaires durant les premières années scolaires.

Types de rapports de l'ÉPE-OE disponibles pour soutenir l'enseignement en première année

Rapport individuel d'un enfant

- Présente les résultats de l'enfant dans chacun des cinq domaines et fournit une explication pour chacun.
- Facile à partager avec les parents, les personnes responsables, le personnel enseignant ou d'autres intervenants.

Plan d'accompagnement de l'enfant

- Informe des forces, des besoins et des styles d'apprentissage des enfants qui arrivent en première année.
- Rempli par le personnel enseignant de maternelle ou lors d'une rencontre collaborative avec l'équipe multidisciplinaire de l'école.

Rapport de classe

- Fournit un résumé du ou des groupes d'enfants qui arrivent.
- Offre aux équipes scolaires multidisciplinaires des renseignements à la fois individuels et au niveau de la classe.

École 6, K-1
Observation par l'enseignant
Rapport de l'enfant, date d'évaluation : 20 octobre 200X

Observation de soi et de son environnement
Le résultat de l'enfant à l'égard de la conscience de soi est satisfaisant et le fait de se tenir debout en respectant les règles de la classe.
Par exemple, le résultat de l'enfant :
• identifier les symboles colorés comme l'arrêt et la sortie de secours
• reconnaître les notions de professionnel comme agent et dentiste
• identifier les parties du corps comme le nez et les dents

Renforcement social et aptitudes pour l'apprentissage
Le résultat de l'enfant à l'égard de son comportement en classe et à l'école est satisfaisant et il respecte les règles de la classe.
Par exemple, le résultat de l'enfant :
• reconnaître les notions de professionnel comme agent et dentiste
• attendre son tour en grand groupe
• jouer avec les autres

Habiletés cognitives
Le résultat de l'enfant à l'égard de sa capacité à reconnaître les lettres et les chiffres est satisfaisant et il reconnaît les lettres et les chiffres.
Par exemple, le résultat de l'enfant :
• reconnaître les lettres et les chiffres
• reconnaître les lettres et les chiffres

Langue et communication
Le résultat de l'enfant à l'égard de sa capacité à reconnaître les lettres et les chiffres est satisfaisant et il reconnaît les lettres et les chiffres.
Par exemple, le résultat de l'enfant :
• reconnaître les lettres et les chiffres
• reconnaître les lettres et les chiffres

Développement physique
Le résultat de l'enfant à l'égard de sa capacité à effectuer de petits mouvements qui nécessitent la conscience de soi est satisfaisant et il reconnaît les lettres et les chiffres.
Par exemple, le résultat de l'enfant :
• reconnaître les lettres et les chiffres
• reconnaître les lettres et les chiffres

Monitrice fine Monitrice globale
Monitrice fine Monitrice globale

Le résultat de l'enfant à l'égard de sa capacité à reconnaître les lettres et les chiffres est satisfaisant et il reconnaît les lettres et les chiffres.
Par exemple, le résultat de l'enfant :
• reconnaître les lettres et les chiffres
• reconnaître les lettres et les chiffres

Explication des résultats
Cet enfant peut accomplir les tâches dans ce domaine de développement.
Cet enfant éprouve des difficultés à accomplir les tâches dans ce domaine de développement.
Cet enfant éprouve des difficultés importantes à accomplir les tâches dans ce domaine de développement.
Cet enfant n'a pas accompli suffisamment de tâches dans ce domaine de développement pour être en mesure d'établir un résultat.

Si vous souhaitez obtenir plus d'information à propos de votre évaluation ou des suggestions pour aider votre enfant, nous vous invitons à communiquer avec le personnel enseignant.
Pour en savoir plus sur l'ÉPE, nous vous prions de consulter l'adresse education.gov.on.ca

© 2004 The Learning Bar Inc. Tous droits réservés Page 1 de 1 Rapport généré le : 20 octobre 200X

Plan d'accompagnement de l'enfant
Faire bon usage des résultats de la post-évaluation de l'ÉPE-OE

Information et résultats
Nom de l'enfant : A
Date d'évaluation :
Classe/niveau : Classe ABC
Âge :

Domaine	Conscience de soi et de son environnement	Fonctionnement social et aptitudes pour l'apprentissage	Habiletés cognitives*	Langue et communication	Monitrice fine	Monitrice globale
Résultats par domaine et EAN	2,80	2,80	2,80	2,75	2,75	2,75
Moyenne	2,80	2,80	2,80	2,75	2,75	2,75

Échelle des scores :
2,50 à 3,00 vert clair
2,00 à 2,49 vert foncé
1,50 à 1,99 jaune clair
1,00 à 1,49 jaune foncé
0,50 à 0,99 rouge clair
0,00 à 0,49 rouge foncé

Informations additionnelles à propos de l'enfant

*Les habiletés EAN sont en complet égard de l'enfant ainsi que les résultats par domaine (à l'exception de la monitrice globale). Prenez note que chaque énoncé dans ce calcul : les habiletés cognitives et langagières comptent ensemble pour une mesure partielle du résultat.

© 2004 The Learning Bar

École 3, Maternelle, Classe ABC

Enfant	Domaine				
	Conscience de soi et de son environnement	Fonctionnement social et aptitudes pour l'apprentissage	Habiletés cognitives	Langue et communication	Monitrice globale
Enfant, B	2,75	2,88	2,13	2,63	2,63
Enfant, C	2,25	2,75	1,88	2,38	2,38
Enfant, D	2,25	2,13	1,00	1,13	1,13
Enfant, E	2,63	3,00	1,50	3,00	3,00
Enfant, G	2,75	2,88	2,25	3,00	3,00
Enfant, M	2,88	3,00	2,38	2,75	2,75
Enfant, N	2,63	2,38	2,63	2,38	2,38

Les scores numériques pour chaque domaine et sous-domaine vont de 0 à 3, et indiquent le score moyen de l'enfant.